

Chào các bạn, hôm nay mình sẽ chia sẻ cho các bạn những file **Effect** hay còn thiết cho tất cả mọi người làm Flash, một số là những Animation, một số được làm bằng **ActionScript**

. Mình sẽ viết tutorial hướng dẫn cho các bạn sử dụng những hiệu ứng này.

Những **Effect** này mình sẽ trình bày và up tải dần dần cho các bạn. Tóm tắt mình sẽ gửi các bạn hiệu ứng pháo hoa nổ tan tành nhé. Những **Effect** này sẽ được cập nhật thường xuyên tiếp tục diễn đàn. Mời Link sau:

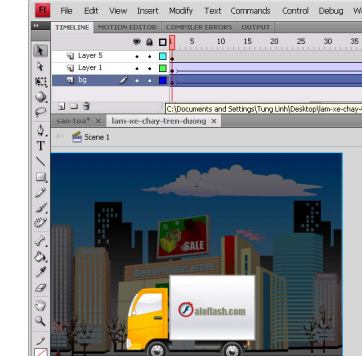
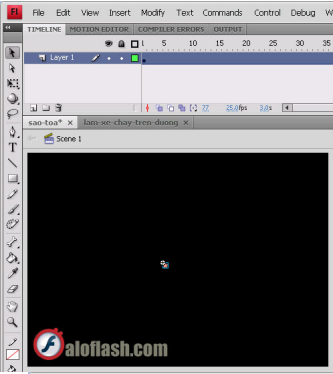
<http://aloflash.com/forum/forum.php?mod=viewthread&tid=186&extra=>

Hướng dẫn sử dụng các Effect:

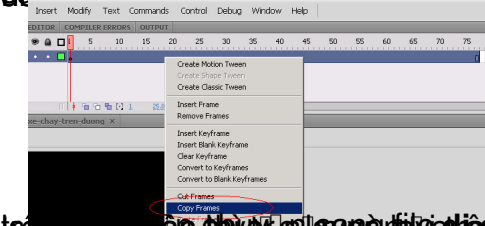
Thông thường khi bạn có 1 Effect những bạn nào không biết làm sao sử dụng nó gắn nó vào các file flash bạn làm. Hôm nay mình sẽ hướng dẫn vài cách để bạn dễ giúp các bạn thắc mắc hiện tại.

Giả sử bạn đang có 1 file flash gồm một vài layer và frame, bên cạnh đó bạn cũng đã có 1 vài effect mà bạn cảm thấy phù hợp với file flash của bạn. Vậy chúng ta hãy mở 2 file đó ra (file flash của bạn và file Effect)

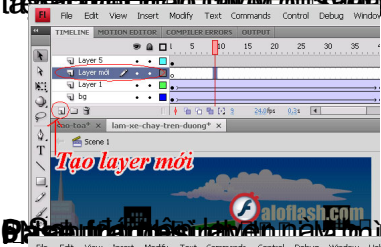
Mình lấy ví dụ minh họa là file **Effect sao tưa** và file **di chuyển ô tô**



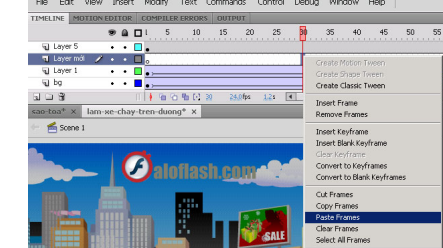
Để làm được như thế thì bạn cần phải có một số kỹ năng cơ bản về animation, cụ thể là bạn cần phải biết cách copy frame.



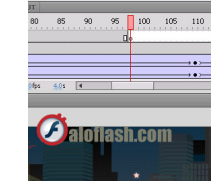
Để làm được như thế thì bạn cần phải có một số kỹ năng cơ bản về animation, cụ thể là bạn cần phải biết cách copy frame.



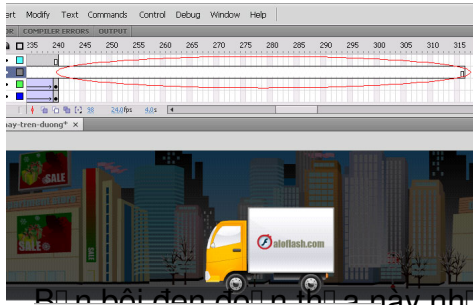
Để làm được như thế thì bạn cần phải có một số kỹ năng cơ bản về animation, cụ thể là bạn cần phải biết cách copy frame.



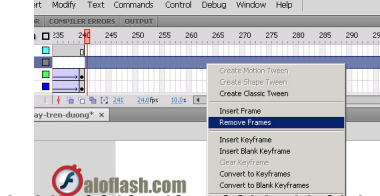
Để làm được như thế thì bạn cần phải có một số kỹ năng cơ bản về animation, cụ thể là bạn cần phải biết cách copy frame.



Nhờ ng vẽ n còn d âm c a nó c cu i s b th a ra 1 đ n là 78 frame:



Bên dưới đây là một vài cách khác nhau để chọn khung hình và chuyển



Đến đây thì các bạn cũng có thể hiểu được phần này là gì rồi. Để chọn frames & xóa; các menu Copy Frames & các