

Chào các bạn hôm nay mình xin hướng dẫn các bạn làm nháy mắt trong Flash, mình sẽ hướng dẫn các bạn làm Trên Flash và làm kết hợp với Photoshop.



Đầu tiên các bạn Download bức ảnh này về máy tính của mình, hoặc các bạn có thể lấy bất cứ ảnh nào cũng được tùy ý bạn (Nên lấy ảnh ngấm i y để xem flash làm ngấm i y nháy mắt có gì không ;))

Có lẽ bài này mình chia làm 2 phần, 1 phần để mình hướng dẫn các bạn chia bitmap sang Photoshop, và 1 phần mình hướng dẫn các bạn kết hợp thêm Photoshop cho sản phẩm làm ra sẽ mượt mà hơn.

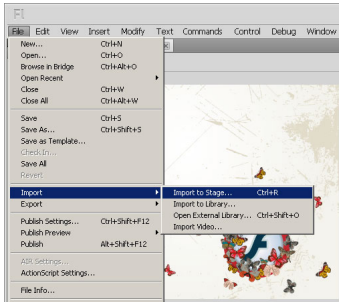
Đầu tiên là áp dụng trực tiếp bảng Flash:

Bước 1:

Tạo 1 flash mới có kích thước vừa phải với bức ảnh của bạn. Nhớ bức hình của mình là 450x320 nên mình lấy luôn kích thước đó.

Bước 2:

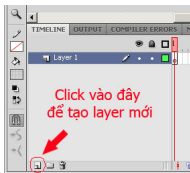
Import bước như trên mà bạn mở i Download về máy tính của mình hoặc hình ảnh i y của bạn
mở y tính bằng cách vào: **File > Import > Import to Stage...** hoặc nhấn tổ hợp phím tắt (**Ctrl + R**)



Vậy là bước như đã nằm trong flash của bạn rồi.

Bước 3:

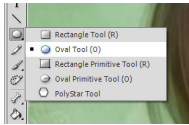
Tạo 1 layer mới bằng cách Click vào vùng mình đã khoanh tròn như hình dưới:



Layer này bạn sẽ sử dụng các công cụ để che mờ hoặc hình ảnh đi. Để tiến hành bước này
bạn hãy nhấn tổ hợp phím **Ctrl +** để Zoom to hình lên cho dễ làm, sau đó sử dụng công cụ **Ova**
I Tool

(

0
).



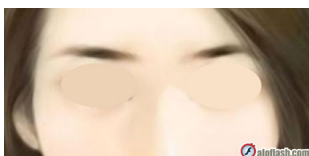
Sau đó bạn vẽ 1 hình elip che vầng mặt của cô gái như trong hình:



Tiếp tục vẽ 1 bên mặt còn lại:

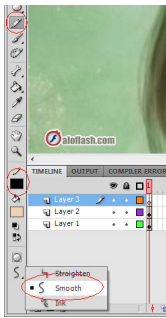


Sau đó bạn hãy đổi màu cho 2 vòng Elip thành 1 màu tương ứng với màu da trên khuôn mặt cô gái. Ta có kết quả:

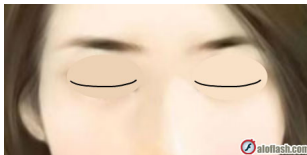


Bước 4:

Lưu lại 1 layer mới và nhúng vào bước 3, lần này bạn sẽ dùng công cụ **Pencil Tool (Y)** chọn màu bút chì là màu đen và chọn tính năng Smooth như hình:

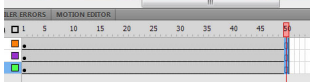


Chúng ta tiến hành vẽ 2 đường cong đường nét khi mắt nhắm lại. (Bạn có thể sử dụng Stroke để tạo nét của đường viền to hơn) Sau khi vẽ xong ta được:

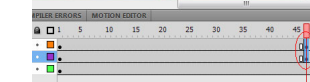


Bước 5:

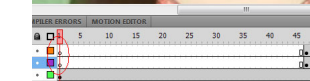
Click chuột vào Frame thứ 50 trên layer 1, 2 và 3 Nhấn phím **F5** như hình:



Chọn Tool **Pen** và **Frame F6** thì 47 có 2 layer trên (Layer chèn 2 vòng elip và layer vẽ bóng



Nhấn **Ctrl** và **Frame** đầu tiên của 2 layer đó nhấn phím **Delete** để xóa đi từng layer đó đi.



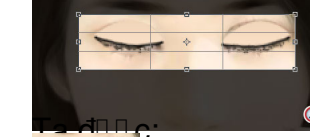
Để vẽ mắt thì dùng **Flash** và **Pen** thì **Enter** để vẽ các đường thẳng như các con mắt



Sau khi vẽ xong thì dùng **Ctrl** và **Frame** đầu tiên của 2 layer đó nhấn phím **Delete** để xóa đi từng layer đó đi.



Sau khi vẽ xong hình vẽ thì dùng công cụ **Crop Tool (C)** cắt 2 con mắt như hình



Để vẽ mắt thì dùng **Flash** và **Pen** thì **Enter** để vẽ các đường thẳng như các con mắt