

Các bạn có thể dùng làm 1 hiệu ứng chong chóng điện gi và điện gi. Hoặc tạo hiệu ứng cho điện hình và điện hình khác đang chuyển động của bạn.

Nguyên vật liệu cho bài tập này là 1 cái chong chóng và 1 bức ảnh nền phù hợp. Mình chọn ảnh nền là một cánh đồng cỏ.

Đầu tiên là chong chóng:



Thứ 2 là ảnh nền:



Thứ 3 là ảnh nền để đóng gói bao la cho chong chóng quay :D

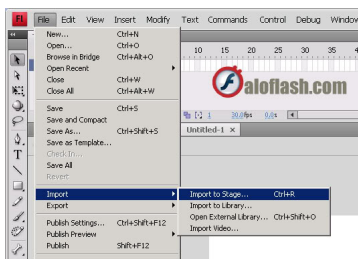


Đã xong nguyên v t li u gi chúng ta b t đ u vào món ăn chong chóng này nào :D.

B c 1:

T o 1 tài li u Flash m i **Ctrl + N**. Vì cái này không có code ch là chuy n đ ng bình th ng nên b n làm flash nào cũng đ c AS2 hay AS3 đ u OK. :D và t c đ frame là 30 fps nhé.

Import b c nh n n vào: B n ch n **File > Import > Import To Stage...**



Sau đó căn cho b c nh v a v i ph n hi n th Flash. B ng cách m b ng **Align:Window > Align** (Ctrl + K) nh hình d i:



OK v y là đã xong cái nh n n. sau đó b n khóa layer này l i đ đ đ ng ch m nhé.

Bước 2:

Tạo 1 layer mới, bấm nút hành import cái ảnh cán chong chóng vào nhé.

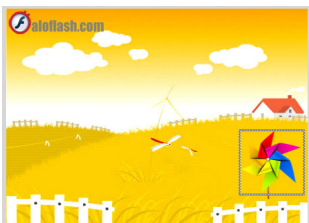
Bước 3:

Lưu lại tạo 1 layer mới bấm Import ảnh chong chóng vào.

OK vậy là ta đã có 3 layer chứa ảnh nhện, cán chong chóng và chong chóng.

Bước 4:

Bấm số dòng công cụ **Selection Tool (V)**, sắp xếp lại vị trí của chong chóng và cán chong chóng về vị trí thích hợp. Mình thì sắp xếp như sau:

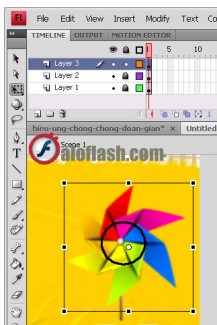


Sau khi sắp xếp xong thì bấm khóa layer 2 lại (layer chứa cán chong chóng) để đảm bảo đúng hình ảnh.

Bước 5:

Bây giờ dùng công cụ **Selection Tool (V)**, click vào hình chong chóng và convert nó thành Movie Clip bằng cách nhấn **F8** chọn type **MovieClip**.

Sau đó bấm Zoom to nó lên, sử dụng công cụ **Free Transform Tool (Q)** kéo cái tâm của movie Clip vào vị trí chính xác vào tâm của hình chong chóng.



Bây giờ chúng ta sẽ đặt tâm quay của chong chóng cho chuển. Hi.

Bước 6:

Chúng ta bắt đầu chuyển tâm cho chong chóng nhé.

Bây giờ click vào frame thứ 80 của layer 3 (layer chứa chong chóng) nhấn **F6**. Ở frame thứ 80 layer 1 và 2 (layer chứa cán và điện giở) bấm nhấn

F5

